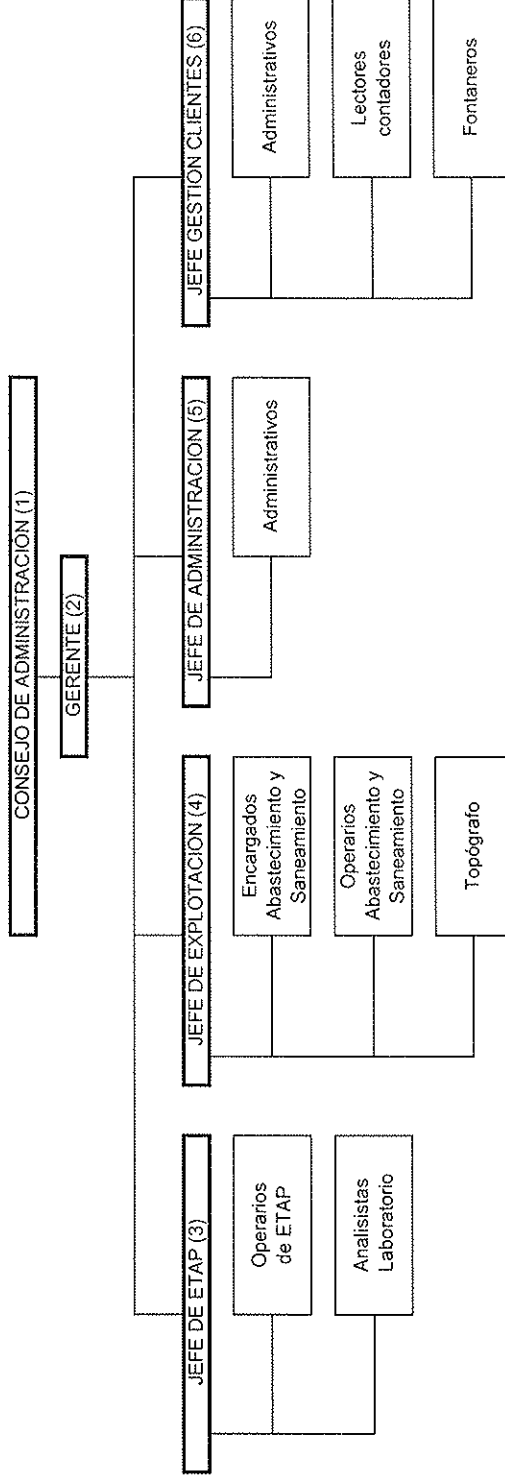


ESTRUCTURA ORGANIZATIVA AGUAS TORRELAVEGA S.A.



Miembro	Cargo	Grupo
Ana Mercedes Fernández Caballero	Presidenta	Socialista
Patricia Portilla Baquero	Consejera	Socialista
José Otto Oyarvide Diedrich	Consejero	Socialista
Pedro Pérez Noriega	Consejero	Regionalista
Jesús Sánchez Pérez	Consejero	Regionalista
Ildefonso Calderón Ciriza	Consejero	Popular
Francisco Trueba Sánchez	Consejero	Popular
Blanca Rosa Gómez Morante	Consejera	Torrelavega Si
Iván Martínez Fernández	Consejero	ACPT
David Barredo Posada	Consejero	Torrelavega Puede
César Martínez Urbina	Consejero	Secretario
Jesús Álvarez Montoto	Letrado-Asesor	
Casimiro López García		

(2) Guzmán Peña Rotella

(3) Patricia Revilla Ruiz

(4) Oscar Peña Sánchez

(5) Jesús Ángel Vázquez López

(6) Luis Fernández Malda